

Rzeczoznawca : inż. Piotr Pałasz RS 000308

Zleceniodawca: Syndyk Masy Upadłości Grzegorz Lenart

Zadanie: Określenie wartości rynkowej pojazdu

DANE IDENTYFIKACYJNE POJAZDU

Dane: [T] III-2026

Marka: DACIA

Rok produkcji: 2017

Model: Duster MR`14 E6

Wersja: Access

Nr rejestracyjny: FSU 34962

Rodzaj pojazdu: Samochód terenowy

VIN: UU1HSDCVE58604930

Nr INFO-EKSPERT / ID pojazdu	009-00554 / 167697
Data pierwszej rejestracji	2017/12/05
Data ważności badania technicznego	2026/12/08
Wskazanie drogomierza	210803 km
Okres eksploatacji pojazdu (17/12/05-26/03/13)	99 mies.
Kolor powłoki lakierowej, (rodzaj lakieru)	czarny
Dop. masa całkow.	1710 kg
Rodzaj nadwozia	kombi (uniwersalne) 5 drzwiowe 5 osobowe
Konstrukcja	samonośna
Jednostka napędowa	z zapłonem iskrowym (wtrysk)
Pojemność / Moc silnika	1598 ccm / 84kW (114KM)
Liczba cylindrów / Układ cylindrów / Liczba zaworów	4 / rzędowy / 16
Rodzaj skrzyni biegów	manualna
Rodzaj napędu	przedni (4x2)

WYPOSAŻENIE STANDARDOWE (2017.02-2017.12)

L.p.	Nazwa elementu wyposażenia	L.p.	Nazwa elementu wyposażenia
1	ABS - system zapobiegający blokowaniu kół	17	System stabilizacji toru jazdy ESC
2	Gniazdo 12V	18	System Start/Stop
3	Immobilizer	19	System wspomagania nagłego hamowania
4	Kieszenie w drzwiach przednich	20	Szyba tylna ogrzewana
5	Klamki zewnętrzne w kolorze czarnym	21	Światło dodatkowe STOP
6	Lusterka zewnętrzne w kolorze czarnym	22	Tapicerka tekstylna
7	Mocowanie fotelika dziecięcego ISOFIX na tylnych skrajnych siedzeniach	23	Tarcze kół stalowe 16"
8	Obramowania nawiewów powietrza czarne	24	Tryb jazdy ekologicznej ECO
9	Obrotomierz	25	Wskaźnik optymalnego momentu zmiany biegów
10	Oświetlenie przestrzeni bagażowej	26	Wspomaganie układu kierowniczego
11	Poduszka powietrzna kierowcy	27	Wycieraczka szyby tylnej
12	Poduszka powietrzna pasażera z możliwością odłączenia	28	Zagłówki foteli przednich
13	Poduszki powietrzne boczne przednie	29	Zagłówki siedzeń tylnych 3 szt.
14	Siedzenia tylne składane	30	Zderzaki czarne
15	Sygnalizacja niezapiętych pasów bezpieczeństwa przednich	31	Zestaw naprawczy opon
16	System kontroli ciśnienia w oponach		
L.p.	Nazwa pakietu / elementu pakietu wyposażenia standardowego		
1	Lusterka zewnętrzne regulowane z wnętrza pojazdu Lusterko zewnętrzne lewe regulowane z wnętrza pojazdu Lusterko zewnętrzne prawe z regulacją z wnętrza pojazdu		

WYPOSAŻENIE DODATKOWE

L.p.	Nazwa elementu wyposażenia	Wartość [PLN]
1	+Hak holowniczy	205
2	Pakiet Komfort Szyby przednie regulowane elektrycznie Zamek centralny zdalnie sterowany	564
3	+Światła p/mgienne przednie	82

STAN TECHNICZNY POJAZDU

Oględziny pojazdu przeprowadziłem w Sulęcinie.

Na podstawie oględzin stwierdziłem:

NADWOZIE:

Powłoka lakierowa - liczne zarysowania i ubytki lakieru.

Blotnik lewy tylny – wgniecenia. Lewe przednie drzwi – wgniecenie.

Lampy tablicy rejestracyjnej – wypały z listwy zamocowania

Wnętrze - wyeksploatowane, brudne. Obicia tapicerskie - brudne.

SILNIK Z UKŁADEM PRZENIESIENIA NAPĘDU:

Silnik wraz z osprzętem kompletny.

Silnik wymaga sprawdzenia warsztatowego i serwisu olejowego.

/pomimo przebiegu ok. 210 tys. km – wg. właściciela nie był wymieniany napęd rozrządu/

Układ wydechowy – elementy układu skorodowane.

MECHANIZMY PODWOZIA:

Mechanizmy podwozia - wyeksploatowane - wymagają sprawdzenia warsztatowego oraz napraw (szczególnie w zakresie zawieszenia przedniego).

Ogumienie kół - stan dostateczny.

Pojazd w stanie przedstawionym do oględzin wymaga sprawdzenia warsztatowego i napraw.

KOREKTY

WARTOŚĆ BAZOWA BRUTTO (106 mies.) **27 000 PLN**

KOREKTA ZA WYPOSAŻENIE DODATKOWE **851 PLN**

Wyposażenie pojazdu powoduje powiększenie wartości pojazdu, gdy jest wyposażeniem ponadstandardowym oraz jest sprawne, czyli zdolne do spełnienia swojej funkcji. Wielkość korekty wartości bazowej, zwróconej z wyposażeniem dodatkowym pojazdu została określona na podstawie udziału tego wyposażenia w wartości standardowo wyposażonego nowego pojazdu z uwzględnieniem amortyzacji pojazdu i zwróconej amortyzacji jego wyposażenia.

KOREKTA ZA PRZEBIEG **- 4 123 PLN**

Korekta uwzględnia wpływ przebiegu pojazdu na jego wartość. Wartość bazowa została określona dla przebiegu normatywnego 136 800 km. Zweryfikowany przebieg wycenianego pojazdu jest większy od normatywnego o 74 003 km. Powoduje to zastosowanie korekty wartości w wysokości -14,80%.

KOREKTY RÓŻNE **- 7 558 PLN**

W tym:	[%]	Wart. [PLN]
Stan utrzymania i dbałość o pojazd	-5,0	-1 186

Stan utrzymania i dbałość o pojazd mogą mieć wpływ na wartość rynkową pojazdu w przypadku, gdy stan wycenianego pojazdu istotnie odbiega od dobrego, odpowiedniego dla danego okresu eksploatacji i przebiegu. Stwierdzony ponadprzeciętny dobry stan świadczy o wyjątkowej dbałości o pojazd, który stanowi podstawą korekty dodatniej wartości, stan gorszy od typowego dobrego - podstawą do korekty ujemnej.

Korekta ze względu na serwisowanie pojazdu	-5,0	-1 186
--	------	--------

Zdecydowanie chętniej kupowane są pojazdy o udokumentowanym stanie technicznym, potwierdzonym księzkami serwisowymi przeglądów technicznych i napraw. W praktyce użytkownicy samochodów w Polsce wykonywanie przeglądów okresowych w sieci serwisowej producenta jest stosowane w początkowym okresie, zwykle nie przekraczającym 5 lat. Brak dokumentacji serwisowej szczególnie w pierwszych latach użytkowania pojazdu może być powodem stosowania korekty ujemnej, a regularne wykonywanie przeglądów starszych pojazdów udokumentowane w księzkach serwisowych lub rachunkami i potwierdzone dobrym stanem technicznym pojazdu korekty dodatniej.

Regionalna sytuacja rynkowa	-5,0	-1 186
-----------------------------	------	--------

Wartości rynkowe określonych marek i typów używanych pojazdów mogą kształtować się na odmiennym poziomie w różnych regionach Polski. Katalogi i bazy danych programów komputerowych zawierają uśrednione wartości rynkowe w skali całego kraju. Odbiegające od uśrednionych notowań rynkowych wycenianego pojazdu w rejonie jego użytkowania mogą stanowić podstawę do zastosowania korekty jego wartości. Wysokość stosowanych korekt wynika z analizy przeprowadzonej w oparciu o regionalne różnicowanie rynkowych wartości poszczególnych marek i typów pojazdów.

Konieczne naprawy pojazdu	-16,9	-4 000
---------------------------	-------	--------

Konieczno wykonania naprawy wycenianego pojazdu jest podstaw do obnienienia jego wartości w stosunku do wartości pojazdu sprawnego. O wielkości korekty decyduje koszt naprawy przywracającej pojazd do stanu technicznego odpowiedniego do okresu użytkowania pojazdu, jego przebiegu i ogólnego stanu technicznego.

Wartość rynkowa brutto wyżej zidentyfikowanego pojazdu, określona na dzień wykonania opinii wynosi:

16200 PLN

(słownie: szesnaście tysięcy dwieście złotych)

w tym VAT (23,0%) 3029,27 PLN

Wartość określono na podstawie:

- notowań wartości rynkowych z bazy pojazdów "Komputerowego Systemu INFO-EKSPERT" na III-2026 zaakceptowanych przez wykonawcę opinii,
- korekt mających wpływ na wartość pojazdu.

Zastrzeżenia ograniczające opinie.

- Nie weryfikowano stanu drogomierza.
- Niniejsza ekspertyza służy wyłącznie do oszacowania wartości rynkowej przedmiotu wyceny i nie może być wykorzystywana do żadnego innego celu, niż wymieniony powyżej. W szczególności wycena nie może stanowić podstawy do oceny cech i stanu wycenianego obiektu przy jego zakupie.
- Rzeczoznawca nie bierze na siebie odpowiedzialności za wady ukryte (prawne i fizyczne) oraz ewentualne skutki wynikające z dalszego użytkowania przedmiotu wyceny, a także za skutki wykorzystania samej wyceny.
- Powyższa wycena nie jest ekspertyzą stanu technicznego przedmiotu wyceny i za taką nie może być uznawana, w szczególności nie może być traktowana jako gwarancja sprzedaży przedmiotu wyceny za oszacowaną wartość.
- Niniejsza wycena nie może być publikowana w całości w jakimkolwiek dokumencie bez zgody wykonawców i bez uzgodnienia z nimi formy i treści takiej publikacji.
- Zakaz publikacji nie dotyczy posługiwania się wyceną w umowach cywilno-prawnych zawieranych przez zleceniodawcę i dotyczących przedmiotu wyceny.
- Wycenie przeprowadzono w oparciu o dostarczoną dokumentację oraz badanie organoleptyczne wycenianego obiektu. Nie prowadzono badań diagnostycznych oraz weryfikacji warsztatowej przedmiotu wyceny.
- Niniejsza wycena została sporządzona na podstawie oględzin wycenianego przedmiotu w warunkach występujących w miejscu jego udostępnienia.
- Rok produkcji pojazdu - nie weryfikowano. Przyjęto w oparciu o dane przekazane przez Zleceniodawcę oraz na podstawie historiapojazdu.gov.pl
- Nie badano poprawności i/lub budowy numerów identyfikacyjnych/seryjnych obiektu oraz nie weryfikowano prawdziwości danych obiektu.

Opracował: Piotr Pałasz

Dokument elektroniczny - nie wymaga podpisu.

DOKUMENTACJA FOTOGRAFICZNA

do opinii nr: BUP-015/2026

z dnia: 2026/03/13

DANE IDENTYFIKACYJNE POJAZDU

Dane: [T] III-2026

Marka: DACIA

Rok produkcji: 2017

Model: Duster MR`14 E6

Wersja: Access

Nr rejestracyjny: FSU 34962

Rodzaj pojazdu: Samochód terenowy



DSCN3713



DSCN3714



DSCN3715



DSCN3716



DSCN3717



DSCN3718



DSCN3719



DSCN3722



DSCN3723



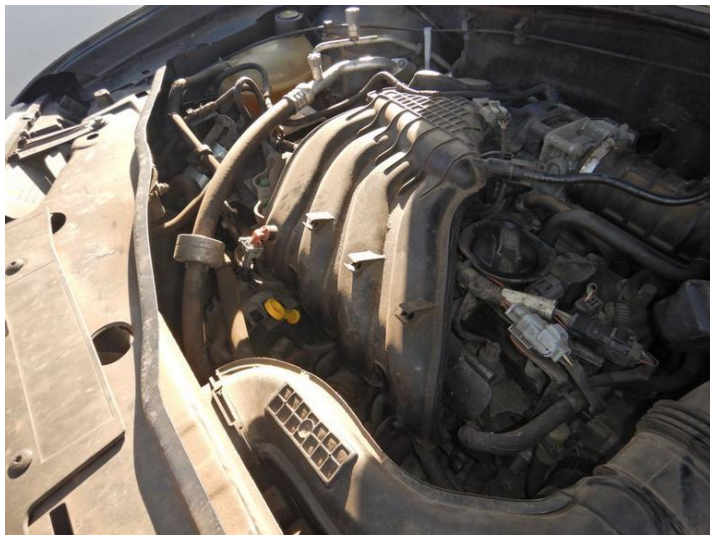
DSCN3725



DSCN3727



DSCN3728



DSCN3729



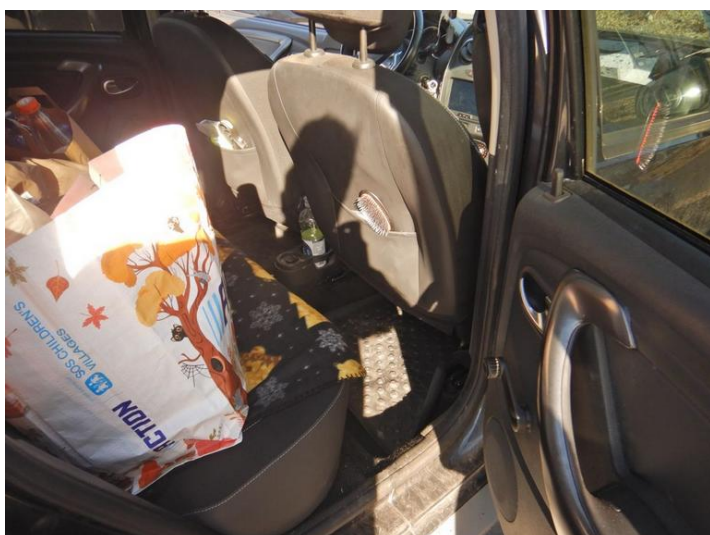
DSCN3730



DSCN3731



DSCN3732



DSCN3734



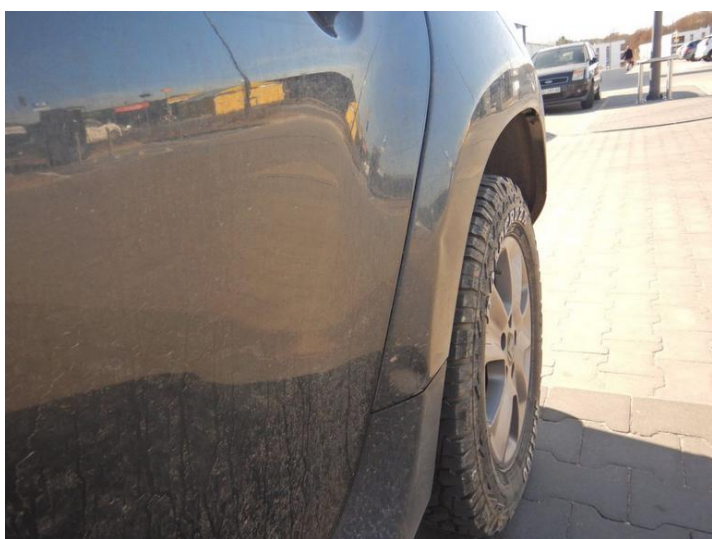
DSCN3735



DSCN3736



DSCN3737



DSCN3738



DSCN3739



DSCN3740



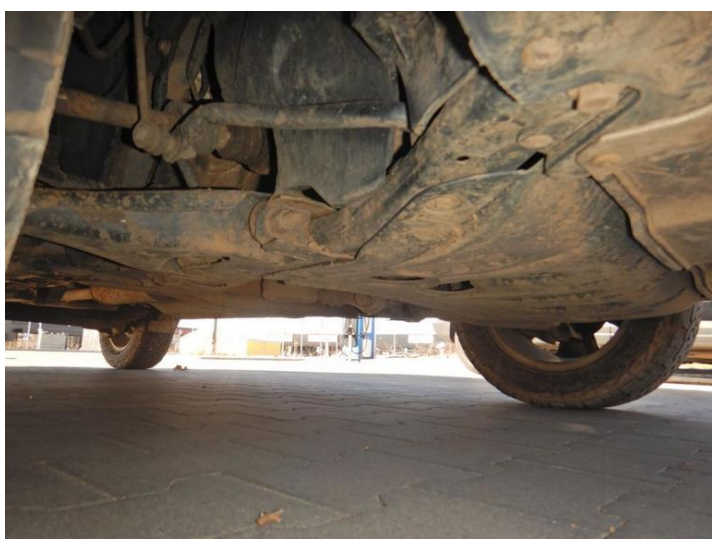
DSCN3741



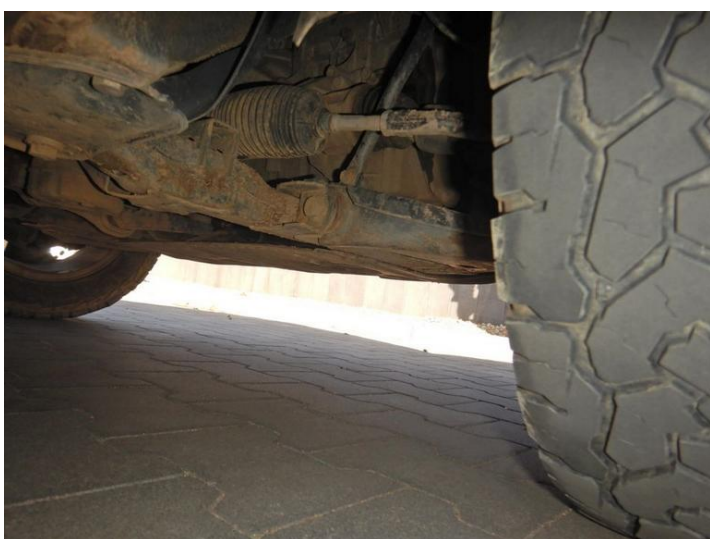
DSCN3742



DSCN3743



DSCN3744



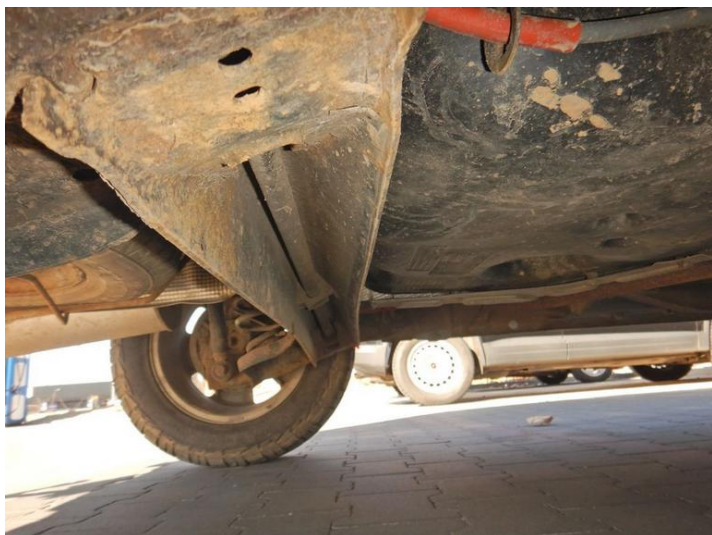
DSCN3745



DSCN3746



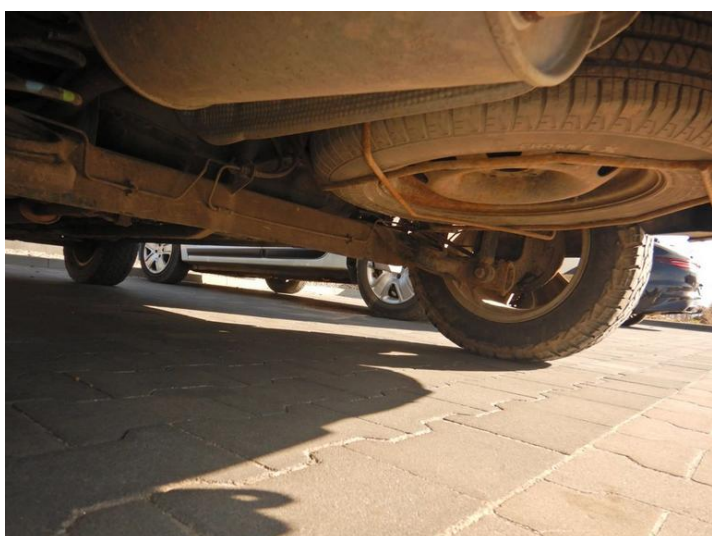
DSCN3747



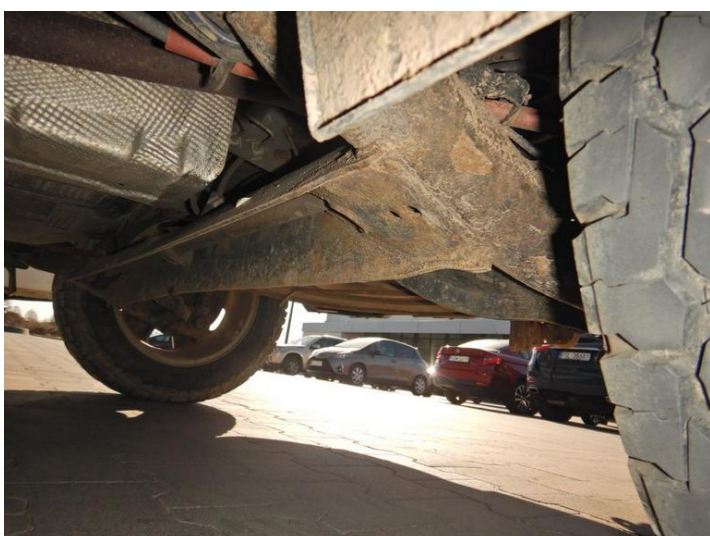
DSCN3748



DSCN3749



DSCN3751



DSCN3752



DSCN3757



DSCN3758