

Rzeczoznawca : inż. Piotr Pałasz RS 000308

Zleceniodawca: Syndyk Masy Upadłości Grzegorz Lenart

Zadanie: Określenie wartości rynkowej pojazdu

PODSTAWA OPINII

Oględziny pojazdu

Historiapojazdu.gov.pl

DANE IDENTYFIKACYJNE POJAZDU

Dane: [O] XII-2025

Marka: DAEWOO-FSO/FSO

Rok produkcji: 2001

Model: Matiz 0.8 Kat. MR`98

Wersja: Life

Nr rejestracyjny: FG9621F

Rodzaj pojazdu: Samochód osobowy

VIN: SUPMF484D1W039157

Nr INFO-EKSPERT / ID pojazdu	059-00038 / 30490
Data pierwszej rejestracji	2001/12/07
Data ważności badania technicznego	2022/06/06
Data oględzin	2025/12/15
Miejsce oględzin	Mystki, 66-433 Mystki lubuskie
Wskazanie drogomierza	85140 km
Okres eksploatacji pojazdu (01/12/07-25/12/15)	288 mies.
Kolor powłoki lakierowej, (rodzaj lakieru)	beżowy
Oznaczenie typu	KLYA
Dop. masa cała.	1210 kg
Rodzaj nadwozia	hatchback 5 drzwiowy
Jednostka napędowa	z zapłonem iskrowym (wtrysk)
Pojemność / Moc silnika	796 ccm / 38kW (52KM)
Liczba cylindrów / Układ cylindrów / Liczba zaworów	3 / rzędowy / 6
Rodzaj skrzyni biegów	manualna
Rodzaj napędu	przedni (4x2)

WYPOSAŻENIE STANDARDOWE (2001.01-2002.03)

L.p.	Nazwa elementu wyposażenia	L.p.	Nazwa elementu wyposażenia
1	Antena radiowa	7	Światła z regulacją kąta pochylenia
2	Głośniki 2 szt.	8	Światło dodatkowe STOP
3	Immobilizer	9	Wycieraczka szyby tylnej
4	Siedzenia tylne składane	10	Zabezpieczenie drzwi przed otwarciem od wewnątrz
5	Spoiler tylny	11	Zderzaki w kolorze nadwozia
6	Szyby przyciemniane	12	Zegar cyfrowy
L.p.	Nazwa pakietu / elementu pakietu wyposażenia standardowego		
1	Lusterka zewnętrzne regulowane z wnętrza pojazdu Lusterko zewnętrzne lewe regulowane z wnętrza pojazdu Lusterko zewnętrzne prawe z regulacją z wnętrza pojazdu		

STAN TECHNICZNY POJAZDU

Oględziny pojazdu przeprowadziłem w obecności właścicielki.

Na podstawie oględzin stwierdziłem:

NADWOZIE:

Powłoka lakierowa liczne zarysowania i ubytki lakieru. Bardzo brudny.

Lewe przednie drzwi - wgniecenia. Zderzak przedni - odkształcony z prawej strony.

Ogniska korozji w dolnych partiach nadwozia.

Wnętrze pojazdu - bardzo brudne.

SILNIK:

Silnik wraz z osprzętem kompletny.

Wycieki płynów eksploatacyjnych - silnik wymaga sprawdzenia warsztatowego.

MECHANIZMY PODWOZIA:

Mechanizmy podwozia - wyeksploatowane.

Układ kierowniczy i zawieszenie przednie wymaga sprawdzenia warsztatowego i naprawy.
Ogumienie kół stan dostateczny.

Pojazd wymaga sprawdzenia warsztatowego i napraw, szczególnie w zakresie silnika i układu kierowniczego oraz zabiegów konserwacyjnych obłachowania nadwozia.

KOREKTY

WARTOŚĆ BAZOWA BRUTTO (295 mies.) *		2 500 PLN
KOREKTY RÓŻNE		- 1 500 PLN
W tym:	[%]	Wart. [PLN]
Stan utrzymania i dbałość o pojazd	-5,0	- 125
<i>Stan utrzymania i dbałość o pojazd może mieć wpływ na wartość rynkową pojazdu w przypadku, gdy stan wycenianego pojazdu istotnie odbiega od dobrego, odpowiedniego dla danego okresu eksploatacji i przebiegu. Stwierdzony ponadprzeciętnie dobry stan wiadomości o wyjątkowej dbałości o pojazd może stanowić podstawę korekty dodatniej wartości, stan gorszy od typowego dobrego - podstawą do korekty ujemnej.</i>		
Aktualność badań technicznych	-5,0	- 125
<i>Podstawą do zastosowania korekty jest wada prawna w postaci zakazu użytkowania pojazdu na dzień 2025/12/15, koszt wykonania wymaganego badania technicznego jak to, szczególnie w przypadku pojazdów wieloletnich i trwale użytkowanych z eksploatacji, ewentualna konieczność przeprowadzenia usprawniającej pojazdu naprawy. Wartość korekty została oszacowana automatycznie, na podstawie okresu eksploatacji pojazdu: 288 mies.</i>		
Konieczne naprawy pojazdu	-50,0	-1 250
<i>Konieczność wykonania naprawy wycenianego pojazdu jest podstawą do obniżenia jego wartości w stosunku do wartości pojazdu sprawnego. O wielkości korekty decyduje koszt naprawy przywracającej pojazd do stanu technicznego odpowiedniego do okresu użytkowania pojazdu, jego przebiegu i ogólnego stanu technicznego.</i>		

Wartość rynkowa brutto wyżej zidentyfikowanego pojazdu, określona na dzień wykonania opinii wynosi:

1000 PLN

(słownie: jeden tysiąc złotych)

w tym VAT (23,0%) 186,99 PLN

Wartość określono na podstawie:

- notowań wartości rynkowych ustalonych przez wykonawcę opinii,
- korekt mających wpływ na wartość pojazdu.

Wartość likwidacyjna pojazdu - 700 zł brutto.

Zastrzeżenia ograniczające opinie.

- Nie weryfikowano stanu drogomierza.
- Niniejsza ekspertyza służy wyłącznie do oszacowania wartości rynkowej przedmiotu wyceny i nie może być wykorzystywana do żadnego innego celu, niż wymieniony powyżej. W szczególności wycena nie może stanowić podstawy do oceny cech i stanu wycenianego obiektu przy jego zakupie.
- Rzeczoznawca nie bierze na siebie odpowiedzialności za wady ukryte (prawne i fizyczne) oraz ewentualne skutki wynikające z dalszego użytkowania przedmiotu wyceny, a także za skutki wykorzystania samej wyceny.
- Powyższa wycena nie jest ekspertyzą stanu technicznego przedmiotu wyceny i za taką nie może być uznawana, w szczególności nie może być traktowana jako gwarancja sprzedaży przedmiotu wyceny za oszacowaną wartość.
- Niniejsza wycena nie może być publikowana w całości w jakimkolwiek dokumencie bez zgody wykonawców i bez uzgodnienia z nimi formy i treści takiej publikacji.
- Zakaz publikacji nie dotyczy posługiwania się wyceną w umowach cywilno-prawnych zawieranych przez zleceniodawcę i dotyczących przedmiotu wyceny.
- Wycenie przeprowadzono w oparciu o dostarczoną dokumentację oraz badanie organoleptyczne wycenianego obiektu. Nie prowadzono badań diagnostycznych oraz weryfikacji warsztatowej przedmiotu wyceny.
- Niniejsza wycena została sporządzona na podstawie oględzin wycenianego przedmiotu w warunkach występujących w miejscu jego udostępnienia.
- Rok produkcji pojazdu - nie weryfikowano. Przyjęto w oparciu o dane przekazane przez Zleceniodawcę oraz na podstawie historiapojazdu.gov.pl
- Nie badano poprawności i/lub budowy numerów identyfikacyjnych/seryjnych obiektu oraz nie weryfikowano prawdziwości danych obiektu.

Opracował: Piotr Pałasz

Dokument elektroniczny - nie wymaga podpisu.

DOKUMENTACJA FOTOGRAFICZNA

do opinii nr: BUP-063/2/2025

z dnia: 2025/12/15

DANE IDENTYFIKACYJNE POJAZDU

Dane: [O] XII-2025

Marka: DAEWOO-FSO/FSO

Rok produkcji: 2001

Model: Matiz 0.8 Kat. MR'98

Wersja: Life

Nr rejestracyjny: FG9621F

Rodzaj pojazdu: Samochód osobowy



DSCN1162



DSCN1163



DSCN1165



DSCN1164



DSCN1167



DSCN1166



DSCN1168



DSCN1169



DSCN1170



DSCN1171



DSCN1172



DSCN1173



DSCN1175



DSCN1176



DSCN1177



DSCN1202



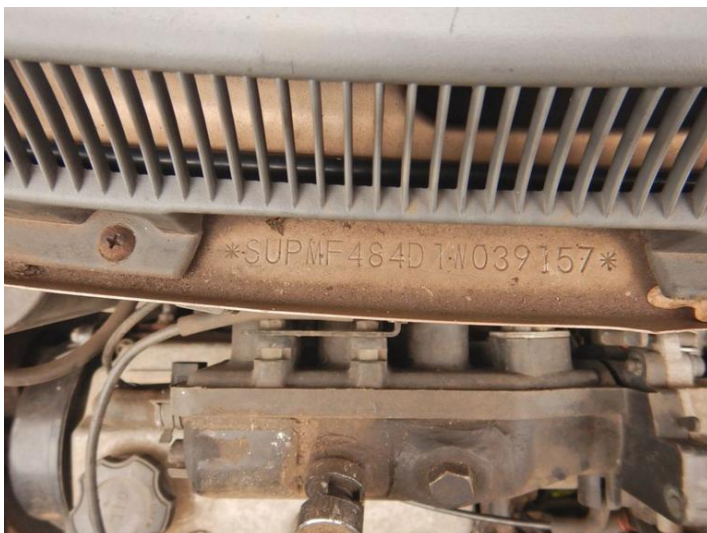
DSCN1193



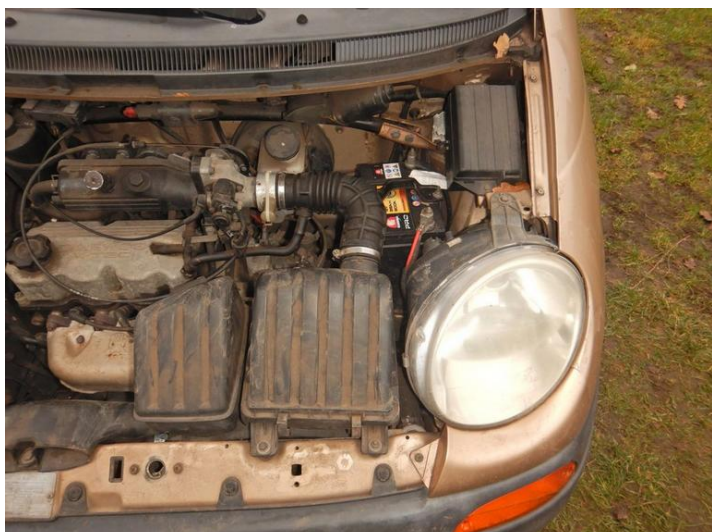
DSCN1192



DSCN1180



DSCN1178



DSCN1181



DSCN1179



DSCN1194



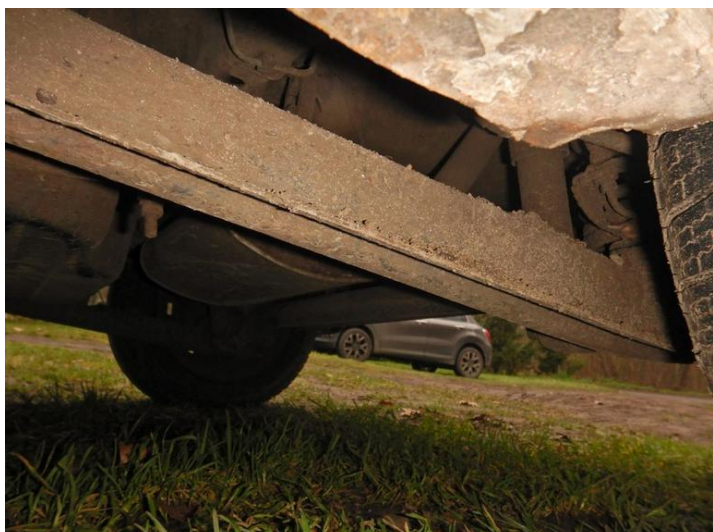
DSCN1195



DSCN1196



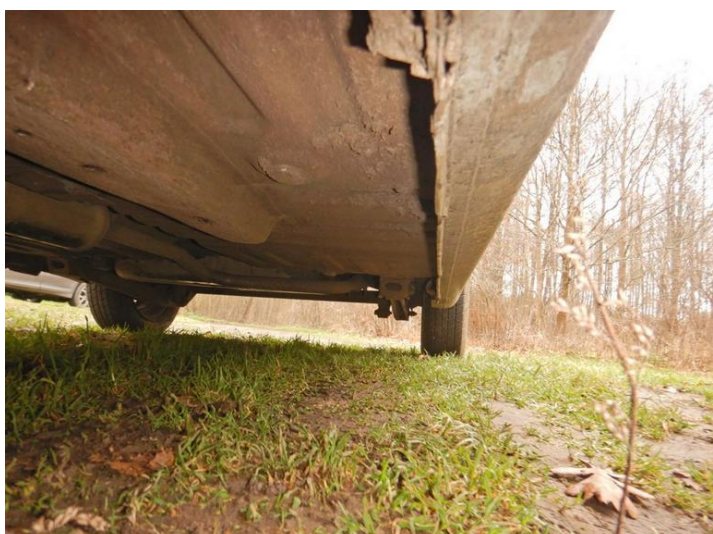
DSCN1197



DSCN1198



DSCN1199



DSCN1200



DSCN1201